



Speisekarte

Öffnungszeiten: 11:00 - 21:00 Uhr
Küche 12:00 - 20:00 Uhr
Telefon: 06221 - 32 60 513

Vorspeisen & Salate

Kleiner gemischter Beilagensalat (j)	5,50 €
Täglich frisch aus der Umgebung	
Handschuhsheimer Blattsalat mit Kräutervinaigrette und Landbrot (a,J)	
Mit Putenbruststreifen (a,j)	15,20€
Mit Honig-Thymian-Ziegenkäse und Preiselbeeren (a,g,j)	15,90€

Hauptgerichte

Flammkuchen (a,g) Elsässer Art mit Speck & Zwiebeln	10,90€
Oder Griechischer Art mit Hirtenkäse und milden Peperoni (veg.)	10,90€
Hausgemachter Wurstsalat	
mit Bauernbrot	11,90€
mit Pommes Frites (ci.l)	12,90€
Zwei Pfälzer Bratwürste (2.3.a.1.j.L)	
mit Sauerkraut, Bratensauce, Brot	12,90 €
mit Pommes Frites	13,90€
Überbackene Käsespätzle mit Röstzwiebeln und kleinem Blattsalat (a,c,g.)	14,90€
Schnitzel „Wiener Art“ vom Schweinerücken mit Beilagen Salat	
Und Pommes Frites (a,c,g)	16,90€
oder Bratkartoffeln	17,90€
Braumeisterbraten vom Schweinenacken mit Klosterbiersaucean Apfelrotkraut und Kartoffelknödel (ci)	17,90€

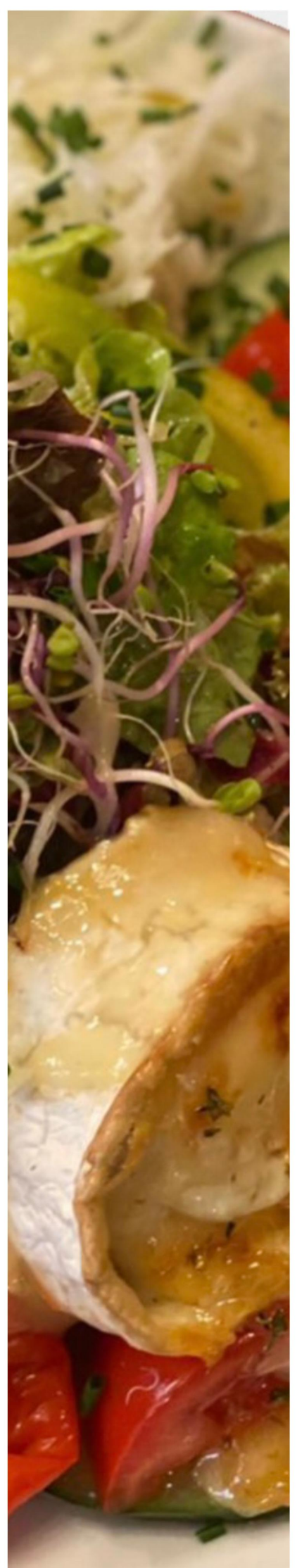
Kindergerichte

Knusprige Chicken Nuggets (a,c,g)	7,90€
mit Pommes Frites - dazu wahlweise Ketchup oder Mayonnaise	
Kartoffelknödel oder Spätzle (ac.) mit Bratensauce .	5,80 €
Portion Pommes Frites	4,20 €
wahlweise mit Ketchup oder Mayonnaise	

Dessert

Apfelstrudel mit Vanillesauce (mit Rosinen 3,a,c,g)	6,90€
Kuchen (a.c.a)	3,60 €

Unsere Kuchen beziehen wir von der beliebten Konditorei Park Café



Getränkekarte

Öffnungszeiten 11:00 - 21:00 Uhr

Küche 12:00 - 20:00 Uhr

Telefon 06221 - 32 60 513



Alkoholfreies

Cola - Fanta - Sprite - Cola light - Mezzo mix	0,33L	3,60€
	0.3L	0,5L
Kloster Quellwasser - still	2,00€	3,00€
Mineralwasser - classic	2,50€	4,00€
Apfel- / Johannisbeersaft	3,20€	4,80€
Als Schorle	3,00€	4,50€
Apfelsaft aus heimischen Anbau, naturtrüb		

Biere

Bio-Bier der Klosterbrauerei - so lecker und direkt von nebenan!

Helles 0.4L 4,20€

Dieses Bier überzeugt mit seiner goldgelben Farbe und ist wunderbar vollmundig mit einer feinwürzigen Hopfennote.

Dunkles - Hopfenfuchs 0.4L 4,60€

Verschiedene Malze und hochwertigster

Hopfen machen den Hopfenfuchs zu einem besonderen Genuss.

Weizen - Bernsteinweizen (a) 0,5L 5,40€

Das fruchtig-spritzige Weißbier ist gehaltvoll und die Braumalze verleihen eine ihm schöne Bernsteinfarbe.

alle Biere auch erhältlich als Radler

Pils alkoholfrei 0,33L 3,60€

Weizen alkoholfrei 0,5L 4,80€

Weine

Riesling (L) , Weißherbst Rosé (L) 0.2L 4,90€

Grauburgunder (L) , Dornfelder (rot,L) 0.2L 5,20€

Weinschorle (L) 0,3L 0,5L

weiß/ rosé / rot - süß / sauer 4,90€ 6,90€

Heißgetränke

Espresso- macchiato (+1,00€) doppio (+1,00) 2,00€

Café Créma 3,00€

Cappuccino 3,20€

Milchkaffee, Latte Macchiato 3,60€

heiße Schokolade (extra Sahne +0,50€) 4,20€

Tee - diverse Sorten 3,00€

Schnäpse

Bierbrand ,Hopfenfeuer 0,2cl 4,50€